



介護付有料老人ホーム（一般型特定入居者生活介護）
公益社団法人 全国有料老人ホーム協会正会員
事業主体 株式会社ラポール
居室数119室（18㎡～42.75㎡）一時介護（26.1㎡）
※全室個室（夫婦等2人室含む）
定員140名
土地・建物の権利形態 自社所有

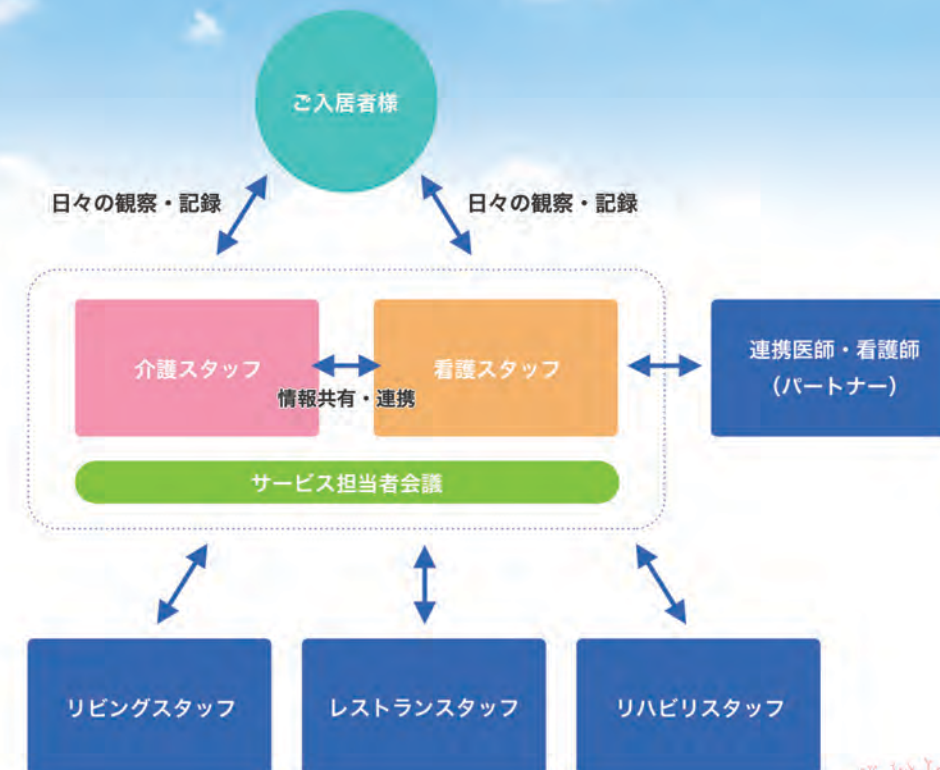
信頼と経験を活かした看護・介護をおもてなしの心でサポートします。



終のお住まいとして暮らしていただくために大事なことは「介護」だけでなく「医療との連携」にあると私たちは日々考えております。それを可能にするのが

- 2：1の手厚い「看護」「介護」スタッフ体制 ※注1
- 24時間看護師常駐体制 ※注2
- 総合病院2施設を含む7つのクリニック

24時間いつでも対応可能な在宅クリニックとの連携で安心です。ターミナルケアにおいても、ご本人さまの尊厳を大切に、最後は看とりまでサポートさせていただきます。



※注1 国の基準値の1.5倍の人員配置です。（常勤換算値/週40h）

※注2 看護師（常勤9名・非常勤4名）※2022年10月末現在

豊かな人生への心の架け橋「らぼーる」そこにはやすらぎと笑顔があります

経営理念

らぼーるは、介護事業を通じて社会に貢献します。

らぼーるは、「社員・顧客・法人」三者すべての満足を目指します。

社員：「社員の幸せ」安心して永続的に働ける職場環境

顧客：「安心・安全・快適・満足・笑顔」で終生心豊かに暮らせるホーム

法人：「適正利益・健全経営・信頼」で盤石な経営体質



代表取締役社長 大久保 光子

看護師・介護支援専門員・認知症ケア専門士
介護職員医療的ケア指導講師

運営方針

私たちは、「With My Heart ～寄り添う心～」をコンセプトに、
全てのご入居者の心の架け橋となり幸せを提供します

- 私たちは、地域で一番信頼・満足して頂けるホームを目指します。
- 私たちは、ご入居者の「安心・安全・快適」を守り多様なニーズに沿った最良のサービスを提供します。
- 私たちは、社員のクオリティーの向上に努めます。

透析・胃ろう・腸ろう・経管・経鼻・気管切開・インスリン等、
医療依存度の高い方も安心してお暮しになれます。



■ 藤村病院（協力医療機関）

上尾市仲町1-8-33

ホームから3,500m。

● 診療科目

外科・内科・呼吸器外科・内視鏡外科・肛門外科・気管食道外科・乳腺外科・内科・循環器内科・神経内科・漢方内科・整形外科・脳神経外科・皮膚科・泌尿器科・耳鼻咽喉科・麻酔科・ペインクリニック外科・ペインクリニック内科・リハビリテーション科

■ 矢澤クリニック北本 24時間対応

北本氏北本1-107江利川ビル1階

● 診療科目

在宅医療・内科・泌尿器科

※医療費は有償。



■ 指扇病院（協力医療機関）

さいたま市西区平方領家903

ホームから5,300m。

● 診療科目

内科・外科・整形外科・脳神経外科・耳鼻咽喉科・皮膚科・泌尿器科・歯科・眼科・消化器内科・肛門科・リハビリテーション科・放射線科・麻酔科・セカンドオピニオン外来

■ ながくら訪問クリニック 24時間対応

さいたま市西区指扇領別所380-2-2B

糖尿病学会専門医



■ 新世クリニック歯科（協力歯科機関）

上尾市寺町目49-1

ホームから5m。

■ 西村ハートクリニック 24時間対応

上尾市宮本町3-2-202

ホームから3,600m。

● 診療科目 循環器内科

■ 北上尾クリニック 24時間対応

上尾市上144-2

● 診療科目

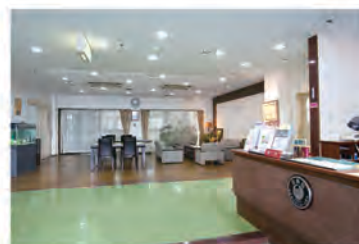
内科・消化器内科・アレルギー科・皮膚科

やさしさにあふれる潤いに満ちた生活

1階は共用施設とケア棟

質の高いサービスをお約束いたします

介護度に応じて入浴できる一般/介助浴室
(機械浴と介助浴)、リハビリテーションや体力維持の為
のトレーニング機器を備えるリハビリホール、24時間介
護・看護職員が常駐し、さらには生活上の不安や悩みを
サポートする生活相談員と、入居者さまが心身共に安心
して暮らせる設備・サービスが整っています。



■フロント・ロビー
エントランスを入ると、右手にはフロントがあります。
ご家族やご友人のお取次ぎを行います。また、正面のロビーはお客様と
お会いする時にご利用いただけます。



■介助浴室(機械浴、介助浴は週2回、見守り浴は週3回)
介助が必要となった入居者さまには、介助浴室がご利用頂けます。また、機
械浴室も備えておりますので介護度が変わっても入浴をお楽しみ頂けます。



■ケアステーション・廊下
各階にはケアステーションを設置。お気軽に声を掛けて頂けるようにオー
プンカウンターとしています。
幅を広くとった廊下は、車椅子がすれ違う事が出来る広さです。
また、休憩をしたり、何気ない時に談話が出来るようにソファや椅子を備
えてあります。



健康管理支援室



- 入居者さまの健康管理をサポートします。
- おひとりおひとりと向き合い、健康状態の変化
を見逃さず、病気などの早期発見・予防に努め
入居者さまが日々の生活を快適に過ごせるよ
うサポートします。
- 認知症の方も、認知症ケア専門士の資格を
持った看護師がいるので安心です。



やさしさにあふれる潤いに満ちた生活

2階・3階は笑顔とやすらぎに

安心をプラスしたリバティサポート棟

いつもと変わらない安らぎのプライベート空間に、
もしもの時は即座に対応できる安心をプラスした
「リバティ棟・サポート棟」。入居者さまが安全で快
適、そして楽しく潤いのある暮らしが送れます。

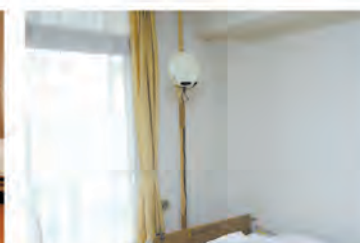


■フットケア室



■居室

※モテルルームとなります。
家具・調度品は完備されております。



■見守りカメラ

ベシエント・ウォッチャー
起床・離床などの動作をセンサー
が感知しケアコールに連動、迅速
なケアサービスにつなげておりま
す。

住み替え

介護状況から、より見守りが必要となり、本人及
び身元引受人が同意した場合は、医師の意見を
踏まえ、現居室からケア棟に住み替えます。
この場合、居室の前払い金の未償却残高とケア
棟の居室の前払い金とで、差額がある場合は返
還いたします。差額がゼロもしくはマイナスの場
合は返還金はありませんが、追加の支払いなし
にケア棟に住み替えていただきます。
2人部屋からどちらかが住み替えの場合は、現
居室の権利の他に、ケア棟の居室の権利が発生
しますので、管理費が4万円(税別)追加となりま
す。



管理栄養士がいる直営レストランならではの
心のこもった美味しい食事が自慢です！

「和食・洋食・中華」の専門調理師を配置した、こだわりの「直営」レストラン

旬の食材にこだわり、手間と時間をかけて美味しいお食事をご提供しています。
その日その時の入居者さまの体調にあわせてお食事の提供や、治療食など医師の指示による特別なオーダーにも、ホームの管理栄養士が対応します。咀嚼、嚥下障害のある方も楽しんでもらえるように「食べやすく、美味しく、彩のある」お食事を提供いたします。
「お誕生会」「イベントお楽しみメニュー」「お出かけ弁当」なども大好評。
また、お祝い時など、ご家族・ご親類とご本人を囲んでの“おもてなし会席”も好評です。
「直営」にこだわるのには理由があります。

- 新鮮な旬の食材をふんだんに取り入れた、手作りで家庭的な食事を提供いたします。
- 医師の指示による特別なオーダーにも、自社の管理栄養士が対応いたします。
- 毎日の選択メニューに加え、月1回のお誕生日食などが食事に彩を添えます。
- ホームの行事に合わせたお出かけ弁当が楽しい食事を演出します。
- 大切な食事をより楽しんで頂けるよう、旬の食材を織り込んだ季節感溢れる行事食で、食べる喜びを提供します。
- 咀嚼・嚥下障害のある方も、担当医師や栄養士などのカンファレンス（会議）後、それぞれ適切なお食事を提供いたします。
- お身体の状態に合わせて、常食からソフト食までの「6形態」でご提供いたします。

※毎日のお食事やお出かけ弁当などの費用は別途費用負担はありませんが、献立にない追加のお食事や別途食材を必要とする治療食等、またご面会の方の食事については実費をご負担頂きます。



■ ラウンジ
各種の新聞・雑誌等をご覧いただけます。
庭園をご覧になりながら、おくつろぎください。



■ ケア棟・デイルーム
各棟にお食事やおくつろぎいただけるデイルームが備わっております。



医療機関で培った機能回復訓練の提供
理学療法士による機能維持体操

理学療法士によるリハビリテーション

退院後リハビリが必要とされる方をはじめ、医療的な管理が必要な状態でも、常駐の理学療法士が入居者さまの健康増進にサポートいたします。 ※注1
お1人ずつに最適な個別機能訓練計画を作成、身体機能の向上・維持に取り組んでおります。
その他、どなたさまでもご参加いただける「あし・こし・ほね体操」「若返り体操」を毎週実施、介護予防としての内容も実施しており、たくさんのお入居者さまに参加いただき大好評です。

※注1 理学療法士（常勤2名）・機能訓練員（常勤1名）※2022年10月末現在

- 入居者さまの身体機能の評価を定期的に行い、機能訓練計画書を作成し、それに基づいて実施していきます。
- 退院後にも専門性の高いリハビリが安心・安全に継続できるように、理学療法士が適宜評価しながら訓練を実施しています。
- 介護予防にも力を入れており、リハビリ機器を活用したトレーニングや脳トレ教室なども大好評をいただいております。
- 自社の理学療法士が開発した集団体操「あし・こし・ほね体操」「若返り体操」により筋力強化の支援を行います。
- 音楽に合わせて身体を動かす「リズム体操」については、車椅子に座ったままでもお手軽にできる体操として人気のある機能訓練です。

※別途参加費は頂きません。



■ リハビリホール



■ 理学療法士による個別機能維持・回復訓練

季節のイベントやサークル活動で
楽しい雰囲気演出します。



新年祝賀会

■ショッピング

毎週水曜日、上尾市内でお買い物ツアーを実施しております。(予約制)
外出が難しい方には施設内で日用品等のお買い物出来るデリショップ
をご利用いただいております。

■お出かけツアー(一部有料)

宿場町として、また荒川船運の要衝として栄えた地。現在でもまだまだ豊
かな自然がいっぱいです。四季折々の草花を楽しみにお散歩気分でちょ
っとお出かけ。行楽気分で少し遠出。一年を通じてお楽しみがいっぱいで
す。

■年間行事

お正月、雛祭りなどはもちろん毎月の誕生会、または映画会、カラオケ、合
唱、朗読や人気のあし・こし・ほね体操など、年間を通じて楽しんで頂ける
行事が多数あります。趣味に応じたサークル、色々なコンサートなど、さ
まざまな企画をご用意して充実した生活のお手伝いをいたします。



納涼祭



文化祭



福寿祭



クリスマス会

主な年間行事

- | | |
|-----------------|----------------|
| 1月 新年祝賀会・初詣 | 2月 節分・雛人形見学 |
| 3月 雛祭り・お花見 | 4月 春のお出かけ |
| 5月 端午の節句・春のお出かけ | 6月 初夏のお出かけ |
| 7月 七夕祭り | 8月 納涼祭 |
| 9月 敬老の日・福寿祭 | 10月 文化祭・秋のお出かけ |
| 11月 晩秋のお出かけ | 12月 クリスマス会・餅つき |

※活動参加に際して別途費用が掛かる事がございます。

様々な施設とサービスがゆったりとした
我が家のくつろぎを演出します。

入居者さまが快適に、くつろいで暮らせるよう様々な施設とサービスをご用意しております。



■中庭

緑が多い中庭です。入居者さまが育てておられる花壇と小さな
池があり、ちょっとした散歩がお楽しみ頂けます。



■毎年、屋上から眺められる桜



■理・美容室(毎週火曜日・木曜日)

ヘアカット等のサービスを有料でご利用いただけます。
居室へのお出張カットもあります。



■多目的ホール

各種のレクリエーションや映画観賞会、デリショップなど、
さまざまな催しが開催される大型ホールです。
毎朝は「ラジオ体操」から始まります。



■フットケア・出張整体

専門セラピストにより、足のトラブル(巻爪・角質・魚の目など)や
リフレクソロジーなどのトータルケアを有料でご利用頂けます。
また、整体マッサージを有料でご利用頂けます。(要予約)

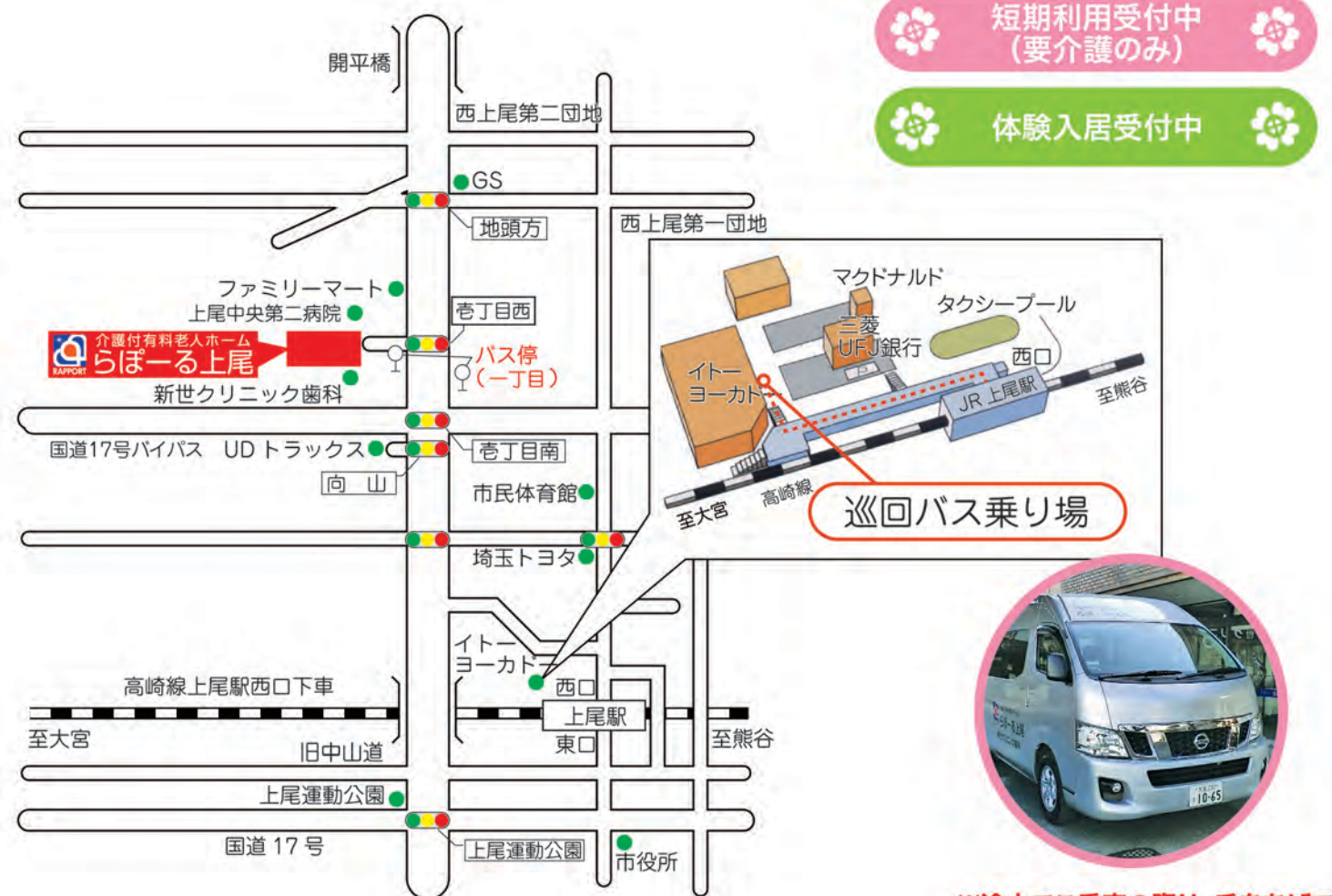


■おとなの学校

国語・算数・理科・社会など学校の教科と同様に行います。
職員が先生役を務め、ご入居者様から思い出話を聞き出しなが
ら、学習意欲を引き出します。(回想法)
※教科書代のみ別途がかかります。

365日巡回バスを運行しております。

JR上尾駅西口ロータリーより巡回バス発車（1日14往復）



短期利用受付中
(要介護のみ)

体験入居受付中

巡回バス乗り場



※途中で乗車の際は、手をあげてお停めください。



「ラポール」とはフランス語で「信頼関係」「調和」また「橋を架ける」という意味があります。

公益社団法人全国有料老人ホーム協会 正会員

埼玉県有料老人ホーム設置運営指導指針による類型表示事項

類型	介護付有料老人ホーム（一般型特定施設入居者生活介護）
居住の権利形態	利用権方式
利用料の支払い方法	選択方式
入居時要件	入居時自立・要支援・要介護
介護保険	埼玉県指定特定施設No. 1171601303、埼玉県指定介護予防特定施設No. 1171601303
介護居室区分	全室個室（夫婦等、2人室含む）
介護に関わる職員体制	2：1以上



お車の場合

国道17号線より
川越方面より
宮前1.Cより
上尾運動公園の交差点を川越方面へ入り、直進約3キロメートル左側
県道上尾川越線（51号線）開平橋渡り、直進約3.5キロメートル右側
17号北進4キロメートル 壱丁目南交差点左折 1つ目の壱丁目西を左折

電車の場合

JR高崎線 上尾駅下車
西口より巡回バス又は下記バス、タクシーをご利用下さい。
JR新宿駅より約41分（湘南新宿ライン快速利用の場合）

バスの場合

JR上尾駅より
東武ウエストバスをご利用の場合、西口6番乗り場「川越駅」「指扇駅」
「平方リハビリセンター」行きの「一丁目」の停留所で下車 100m
(徒歩1分/駅より約10分)

